

E+D

*BÚSQUEDA DE
SOLUCIONES TRANSVERSALES
MEDIANTE
BIOESTRATEGIAS
PARA LA
INNOVACIÓN
E
IMPLANTACIÓN
EN NUEVOS NICHOS DE MERCADO*





¿Qué es **Aleen**?

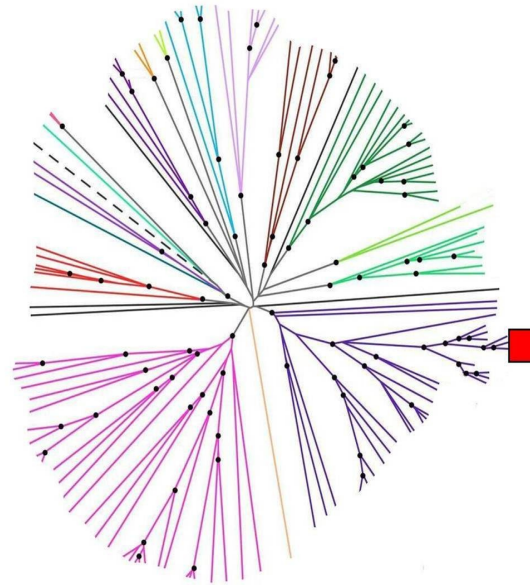
“**Aleen S.L.**” es una empresa española que trabaja en las áreas de la Investigación y Divulgación Científica y la **Ingeniería del Conocimiento**.



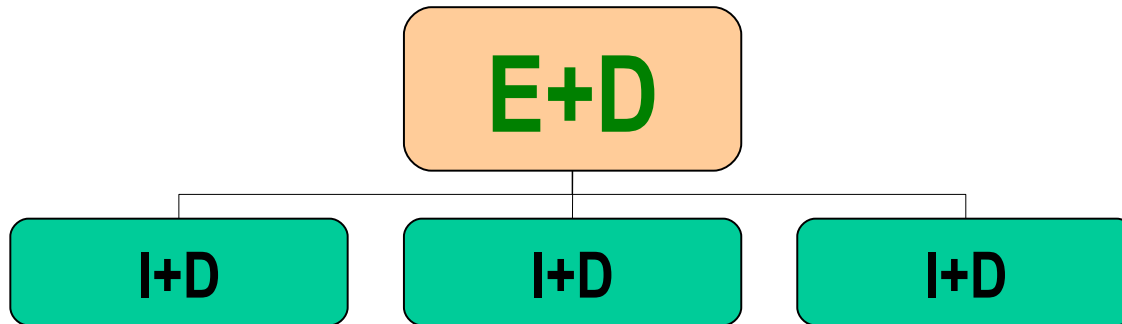
Desarrollamos un proceso creativo enmarcado en la **Ingeniería del Conocimiento** que permite la **conceptualización** de nuevos objetos, apoyo a la **I+D** y búsqueda de soluciones mediante **bioestrategias**.

Este proceso **interdisciplinar y transversal** es complementario a cualquier departamento **I+D**.

Este proceso creativo bautizado **E+D** (**E**xaptación y **D**iversidad) permite buscar, generar y describir nuevas e insospechadas soluciones y aplicaciones en el espacio de las ideas.



Dado su faceta descriptiva, de éste proceso puede derivarse la **I+D** necesaria para el desarrollo de estas soluciones acotando y acortando costes, tiempos de desarrollo y facilitando la búsqueda de colaboradores.





¿En qué consiste?

Una Adaptación es la especialización de un órgano o estructura para un uso dado.



Podemos visualizar las diferentes estructuras, equipos, procesos/productos e información de una empresa como “adaptaciones” a diferentes entornos.



En Biología se conoce como **Exaptación** a una estructura que evoluciona originalmente como Adaptación en unas determinadas condiciones, y una vez consolidada, comienza a ser utilizada y perfeccionada en pos de una nueva finalidad, en muchísimas ocasiones no relacionada en absoluto con su "propósito" original.

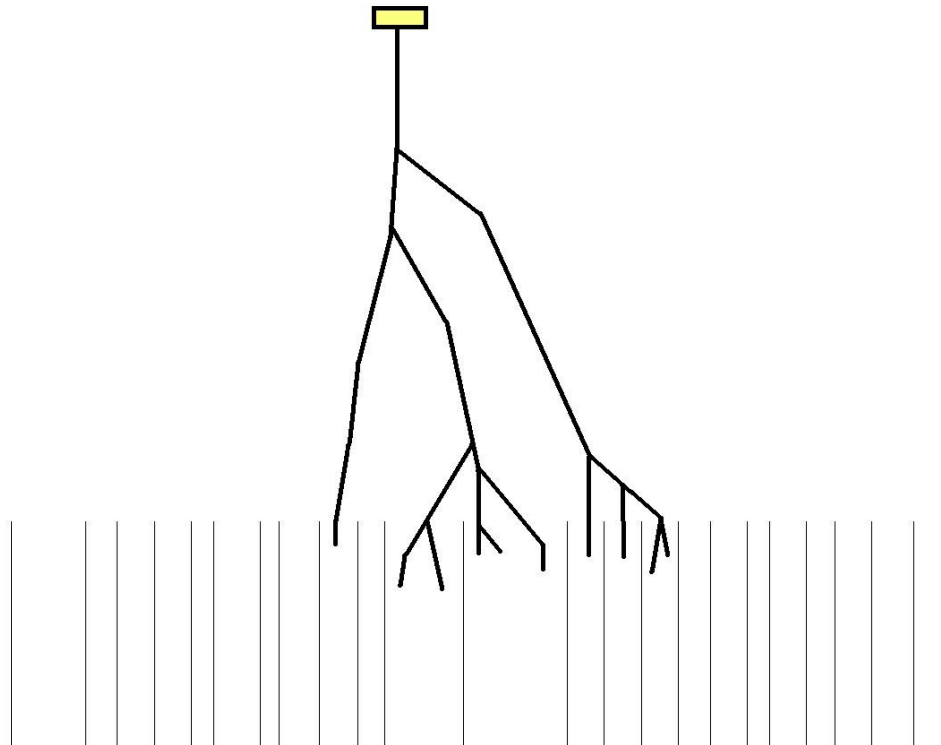


Las alas de los insectos son un ejemplo de esto.

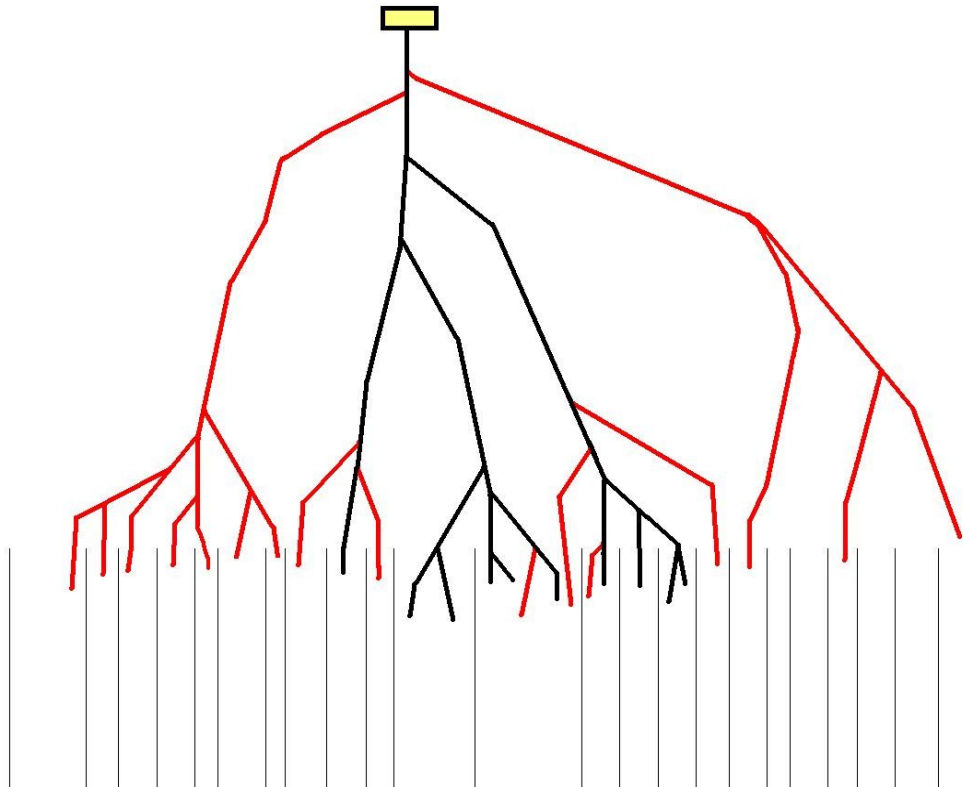


Podemos visualizar esto aplicado al desarrollo de productos de la siguiente forma:

Los diferentes productos y procesos de una empresa funcionan como diferentes soluciones en uno o varios entornos generando una serie de estirpes...



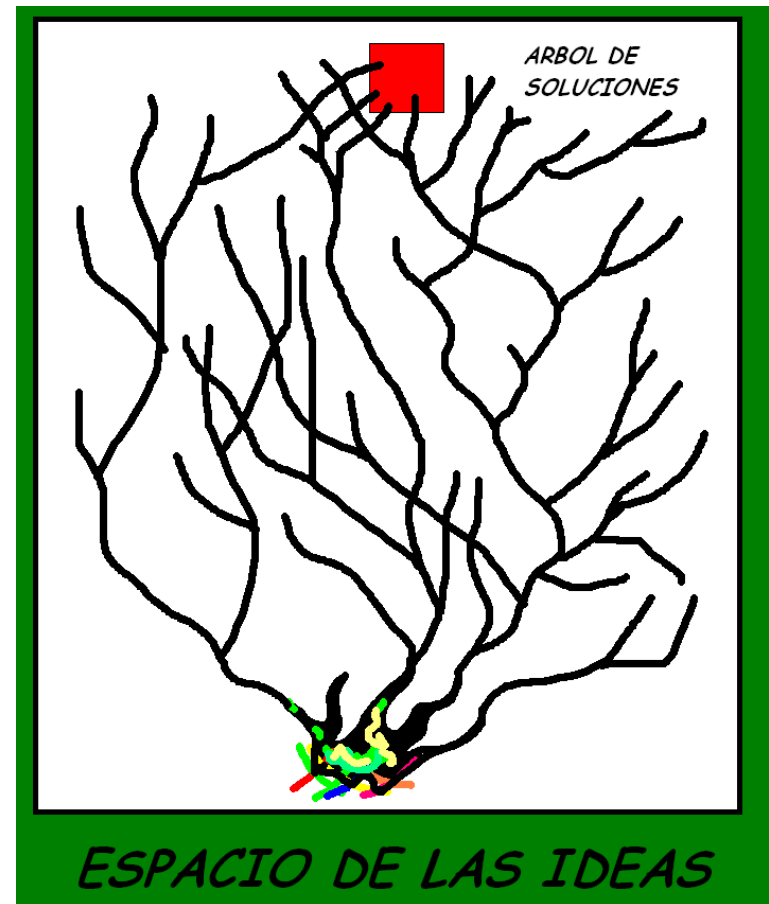
...el proceso **E+D** genera nuevas aplicaciones (o estirpes), permitiendo a la empresa entrar en nuevos nichos de mercado y diversificar su oferta.





Dado que es un proceso que se aplica sobre ideas y desarrollos es posible obtener nuevos productos y soluciones de una forma muy parecida a las estrategias evolutivas.

Ya que el proceso **E+D** evoluciona, es capaz fase a fase de generar una red “camino” (soluciones) en el espacio de las ideas que nos permiten alcanzar un punto objetivo (solución) desde el punto de partida.



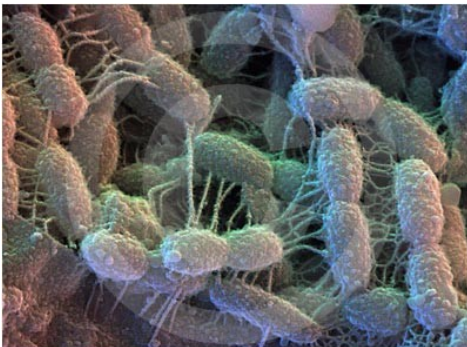


Esto nos permite encontrar soluciones insospechadas, hallar usos complementarios o alternativos que nos permitan **combinar** o **reutilizar** en entornos muy diferentes los desarrollos anteriores.

No hay nada descabellado en el proceso **E+D**:

Nuestro cerebro es resultado de un largo proceso evolutivo. Los seres vivos son complejos procesos bioquímicos y las ideas son un proceso bioquímico en nuestro cerebro.

Es coherente pensar que podemos aplicar procesos y estrategias evolutivas para desarrollar nuevas ideas y establecer interesantes conexiones.





La **E+D** se centra en la gestión de las descripciones de los objetos y sus partes constitutivas.

Como estamos trabajando mediante **Bioestrategias** con cadenas de descripciones en un espacio abstracto, no es sorprendente encontrar vías de contacto inesperado (si podemos hacer las conexiones o puntos en común).



Este proceso de **Ingeniería del Conocimiento (E+D)** es desarrollado por un equipo **Mixto** de diferentes especialistas Multidisciplinares externos y otros pertenecientes a la empresa cliente.

Mediante diferentes **Bioestrategias**, Desarrollos de **Milgram**, y Estrategias de Pensamiento Transversal e Interdisciplinar desarrollan Árboles de soluciones.

El resultado es una **GIGANTESCA** red de soluciones que proporciona nuevos y originales desarrollos y mejoras.



La representación de estas redes (con un enorme parecido a la de un clado microbiano) evidencia cómo puede establecerse en la conceptualización de los objetos una interrelación de capacidades, materias y procesos.

Y definir de manera adicional una interrelación entre las empresas que los fabrican con aplicaciones (e implicaciones) interesantes.



Con ello podemos:

- Desarrollar y disponer de nuevas soluciones para la innovación de productos, diseños, procesos y proyectos.
- Encontrar nuevos nichos de mercado, nuevas líneas o gamas de producción.
- Al ser un proceso basado en Bioestrategias genera una gran diversidad de nuevas respuestas y soluciones a cambios en el proceso, uso o entorno del objeto.



aleen@aleen.org