

EN CORTO

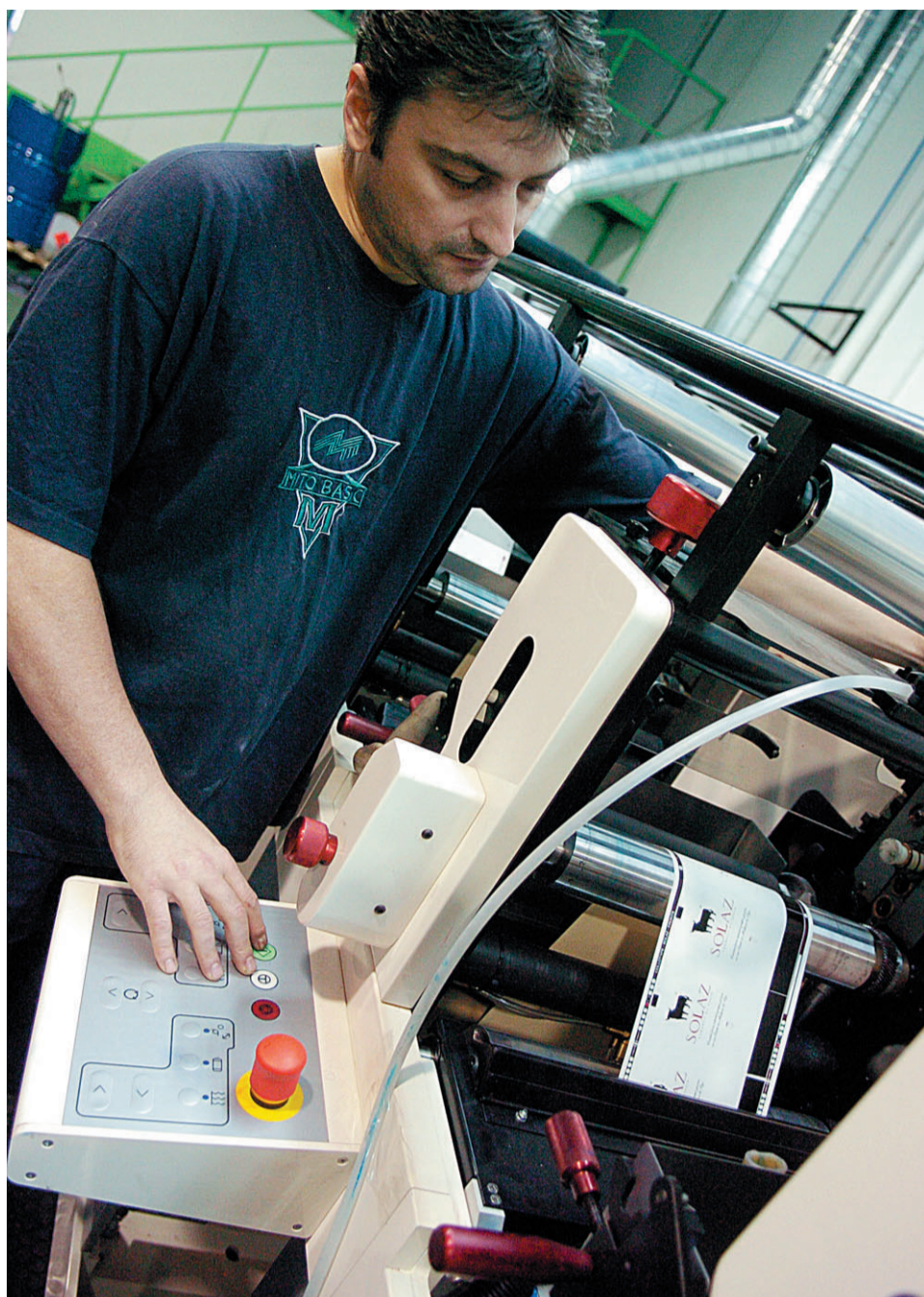


PREMIO ECKERT-MAUCHLY 2007

■ **Mateo Valero**
Por primera vez, el Eckert-Mauchly ha sido concedido a un español. Concretamente al zaragozano Mateo Valero, director del Barcelona Supercomputing Center, que ha recibido así el premio conocido como el más prestigioso en el mundo en el ámbito del diseño de computadores.

CONOCER LA INVESTIGACIÓN

■ **Puertas abiertas**
Ayer dio comienzo la VI Semana de Inmersión en la Investigación. Una oportunidad para que los futuros universitarios conozcan los laboratorios de investigación de la Facultad de Ciencias de la Universidad de Zaragoza. Además de aprender lo que allí se realiza podrán realizar también sus propios experimentos.



En Collotype Internacional España se ha aplicado un proceso de E+D cuyas soluciones se orientaron en dos ámbitos: etiquetas de radiofrecuencia y encriptación de etiquetas. JAVIER CEBOLLADA

E+D > UNA NUEVA ESTRATEGIA DE NEGOCIO: CONTEMPLAR LA EMPRESA COMO UN SER VIVO

¿CÓMO REENFOCAR LA ACTIVIDAD DE UNA EMPRESA PARA QUE SIGA SIENDO RENTABLE? ¿HACIA DÓNDE ENFOCAR SU SISTEMA PRODUCTIVO PARA QUE SEA MÁS COMPETENTE? LA RESPUESTA A PREGUNTAS COMO ÉSTAS PUEDEN VENIR DE UN NOVEDOSO PROCESO DENOMINADO E+D. ES LO QUE HACE LA EMPRESA ALEEN Y ALGUNAS DE SUS SOLUCIONES YA ESTÁN EN EL MERCADO. SE TRATA DE LAS ETIQUETAS DE RADIOFRECUENCIA Y CON ENCRIPCIÓN DE COLLOTYPE INTERNACIONAL ESPAÑA, ASENTADA EN ZARAGOZA.

> **BIOESTRATEGIAS** Ampliar posibilidades de negocio. Ésa es la aplicación de la E+D, un concepto que mira a la Naturaleza y el comportamiento de los seres vivos para aplicar soluciones empresariales. Es lo que hace la empresa Aleen, afincada en Barcelona y dirigida por el aragonés Javier Mateos. “En Aleen visualizamos la empresa como un organismo que dispone de diferentes procesos y órganos que le permiten desarrollar multitud de soluciones con las que ‘adaptarse’ a diferentes entornos”, explica Mateos.

De ahí viene la “E” de la fórmula E+D, donde la “D” es desarrollo. Representa la exaptación, un concepto rescatado de la Biología que alude a la forma en que un organismo evoluciona originalmente para adaptarse a determinadas condiciones y, ya consolidada esa adaptación, comienza a ser usada y perfeccionada en pos de una nueva finalidad, muchas veces no relacionada en absoluto con su “propósito” original. En la Naturaleza el resultado de este nuevo uso permite al organismo conquistar uno o varios nichos ecológicos; en el caso de la empresa, facilita la conquista de nuevos nichos de negocio.

Del proceso de E+D surgen decenas de ideas para acomodar a los tiempos un proceso empresarial, crear nuevos productos partiendo de las herramientas con las que se cuenta o dar nuevas e insospechadas aplicaciones a los que ya se fabrican. De todas, siempre alguna tiene viabilidad tanto tecnológica como económica.

Así lo entendieron desde una empresa aragonesa de artes gráficas que se animó a confiar en la E+D y los servicios de Aleen. “La Comercial”, con más de 80 años a sus espaldas en el sector, contaba con una empresa satélite para la comercialización de etiquetas autoadhesivas. Su gerente, José Antonio Lorente Górriz, decidió dar el salto a la fabricación de las mismas para productos de alto valor añadido, como son vinos y licores. “Pretendíamos -explica Lorente- pasar a la comercialización a la producción, ampliando oportunidades de negocio. Como nuestra empresa era pequeña, no era difícil cambiar de orientación. Y contactamos con Aleen. Sabía que trabajaban en estrategias biológicas de adaptación, comparando las empresas con seres vivos. Me parecía un discurso coherente y novedoso. Se pusieron a trabajar. Es un proceso complejo en el que intervienen especialistas de muy diferentes ámbitos, desde un minerólogo hasta un psicólogo. Surgieron muchas posibles soluciones y, entre ellas, dos muy interesantes hacia las que nos hemos lanzado: las etiquetas de radiofrecuencia y la encriptación de etiquetas. Ambas son cosas que ya existen en el mercado, la diferencia es que el precio de las

que nosotros fabricamos es muchísimo más asequible”.

En medio del proceso de E+D, tuvo lugar el contacto con una internacional, la australiana Collotype Labels, que estaba buscando un asentamiento en el Sur de Europa. “Colltype es un gigante con un gran departamento de I+D. Al conocer las soluciones a las que habíamos llegado, sin apenas recursos ni inversión, se quedaron muy sorprendidos. Tal es así que se decidieron a que fuéramos nosotros su representación en Europa. En agosto de 2006 se constituyó Collotype Internacional España, con sede en Zaragoza, y radio de influencia también en Portugal, Gran Bretaña y Sur y Sureste de Francia. Aspiramos a que derive aquí parte de su I+D”. Para Lorente las ventajas de esta E+D radican en que, partiendo de lo que tienes, reutilizándolo, se llega a una nueva línea de producción de la que se deriva la I+D necesaria. “El proceso incluye una minería de datos que te pone en contacto con las empresas que cuentan con la tecnología adecuada para llegar a la solución final”, apunta. Ahora la empresa se encuentra en la fase D del proceso: la fabricación y comercialización de las etiquetas. La primera comenzó en el mes de abril y las soluciones ya están disponibles en el mercado español.

EL EJEMPLO

La Naturaleza nos brinda muchos ejemplos de exaptación. Es el caso de los huesos de los vertebrados, cuya posible función original habría sido la de servir como reservorio de calcio y posteriormente fueron utilizados como protección de órganos vitales y aumento de la consistencia interna. Por último, la transición a la vida terrestre le permitió adoptar una nueva función de sostén.

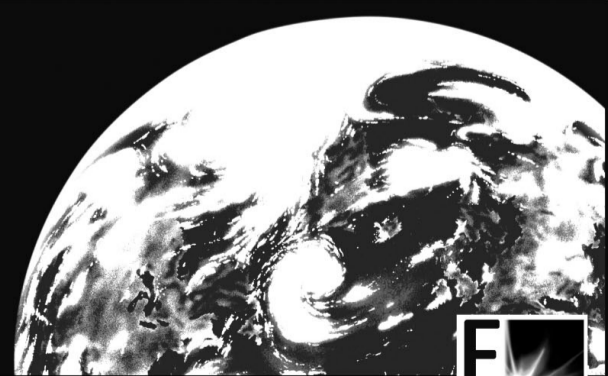
ALEEN

Aleen, SL nace el 1 de enero de 2006. Se define como una empresa de formación y comunicación y trabaja en tres líneas, aparentemente dispares pero interrelacionadas: comunicación social de la Ciencia; formación mediante metodologías lúdicas para la empresa y bioestrategias orientadas a la empresa. Ésta última es la E+D que aporta soluciones transversales para la innovación e implantación de nuevos nichos de mercado. La E+D encuentra un nuevo uso concreto o alternativo a las estructuras especializadas de la empresa. El proceso creativo mixto incluye árboles de soluciones, diferentes bioestrategias, pensamiento transversal y desarrollos de Milgram. El resultado: un gran abanico de soluciones.

Hasta la fecha, además del proceso desarrollado para Collotype, trabaja en sectores de lo más diverso, como el textil, el del plástico o el electrónico. El CIDEM (Catalana de Inversión y Desarrollo Empresarial) ha mostrado su interés por la E+D, al igual que Siemens y Sun Chemical, que se cuentan entre sus colaboradores.

ENDESA, 1ª ELÉCTRICA DEL MUNDO EN SOSTENIBILIDAD.*

*Según el informe 2006 del Dow Jones Sustainability World Index, que valora la dimensión económica, medioambiental y social de las mayores compañías del mundo.



La mejor compañía para el futuro es la tuya.

